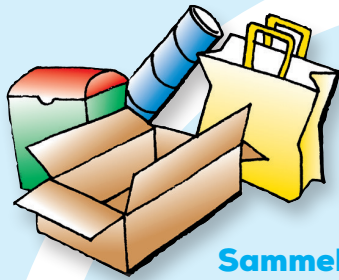
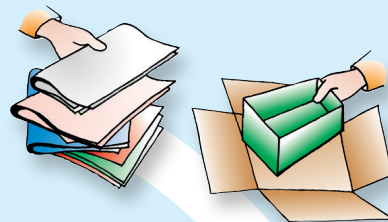


# Abfall - einfach weg?!

## DER PAPIER-KREISLAUF



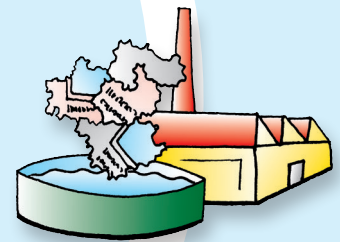
**Sammeln**  
in den Sammelbehältern  
mit der Kennfarbe „rot“.



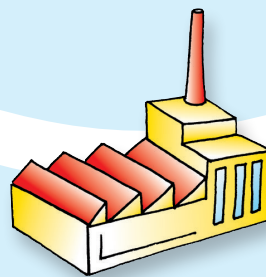
**Sortieren**  
Fremdstoffe werden entfernt.  
Schachteln und Wellpappe  
werden vom sonstigen Alt-  
papier getrennt.



**Nutzen**  
als Schachteln,  
Packpapier, Säcke ...



**Aufbereiten  
und einsetzen**  
Papierverpackungen werden  
als Rohstoff in der Papier-  
herstellung eingesetzt.



**Verpackungen herstellen**  
Aus den Vorprodukten werden  
Verpackungen hergestellt

Papier-Verpackungen werden in  
den Sammelbehältern mit der  
Kennfarbe „rot“ gesammelt.

